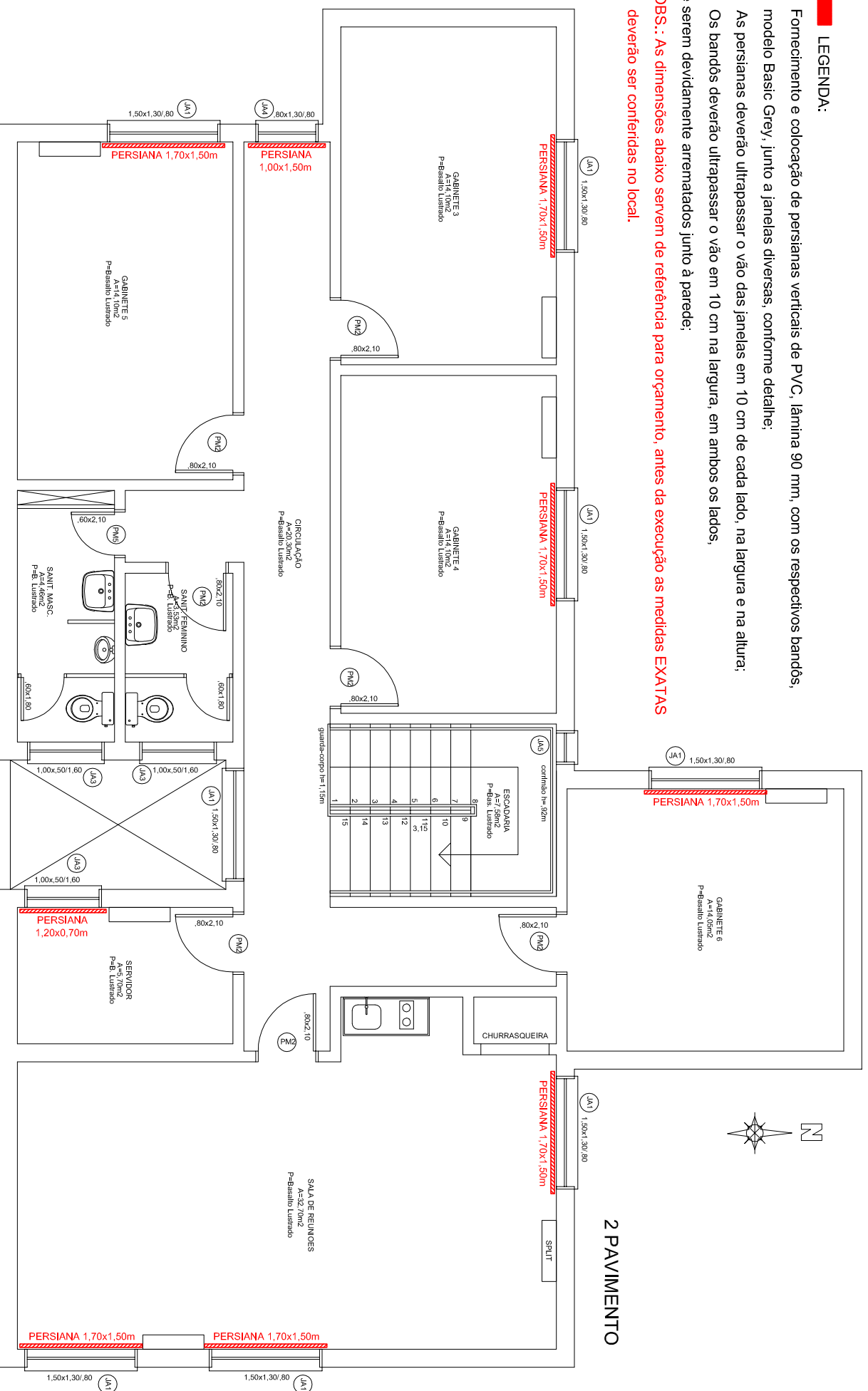


LEGENDA:

- Fornecimento e colocação de persianas verticais de PVC, lâmina 90 mm, com os respectivos bandôs, modelo Basic Grey, junto a janelas diversas, conforme detalhe;
 - As persianas deverão ultrapassar o vão das janelas em 10 cm de cada lado, na largura e na altura;
 - Os bandôs deverão ultrapassar o vão em 10 cm na largura, em ambos os lados, e serem devidamente arrematados junto à parede;
- OBS.:** As dimensões abaixo servem de referência para orçamento, antes da execução as medidas EXATAS deverão ser conferidas no local.



2 PAVIMENTO



MINISTÉRIO PÚBLICO
PROCURADORIA-GERAL DE JUSTIÇA
DIVISÃO DE ARQUITETURA E ENGENHARIA

PROMOTORIAS DE JUSTIÇA DE MARAU
SUBSTITUIÇÃO DE PERSIANAS - 2º PAV.
 LOCAL
 OBS.:

ESCALA
 1/75
 DATA
 17/75
 RESP. TÉCNICO
 ARQ. HUGO PASQUINI

D2

ANTES DA EXECUÇÃO. CONFERIR DIMENSÕES NO LOCAL.